

**ARRATIA-ETXEBARRI-GALDAKAO**

2016ko ekaina

**11 udalerrri**

Biztanleria: **55 833 biztanle**  
Sexu-arrazoia: **0,98 (g/e)**

Errolda 2014

<b>Arantzazu</b> 385 biz.	<b>Areatza</b> 1205 biz.
<b>Artea</b> 762 biz.	<b>Bedia</b> 1033 biz.
<b>Dima</b> 1416 biz.	<b>Igorre</b> 4164 biz.
<b>Lemoa</b> 3573 biz.	<b>Zeanuri</b> 1264 biz.
<b>Etxebarri</b> 10 697 biz.	
<b>Galdakao</b> 29 291 biz.	<b>Larrabetzu</b> 2043 biz.

**ARRATIA-ETXEBARRI-GALDAKAO 2014**  
**Populazio Piramidea**



64 urtetik gorakoek proportzioak biztanleria gaztea dela adierazten du; udalerrri gehienak EAeko lehen edo 2. Kintiletan daude. Gabezi sozioekonomikoaren indizean, eremua beheko mailan edo ertainean dago EAerekiko, zerbait gaiztoago Etxebarrin.

Arrisku handiko alkohol-kontsumoa, tabako kontsumoa eta dietako barazkiak EAeko antzekoak dira bai gizon zein emakumeengan. Gizonen obesitate prebalentzia EAEn baino handiagoa da.

Emakumeek EAEn ematen den baino osasun pertzeptzio txarragoa dute Bizi iraupena EAekoaren antzekoa da. Ospitaleratze-maiztasuna EAekoa baino txikiagoa da. Hilkortasun tasa gordinean ez dago alderik EAekoarekiko.

Minbiziaren intzidentzia gorakorra da gizonezkoengan eta emakumeengan 2000z geroztik. Ez dago alde esanguratsurik EAerekiko ez minbizi guztiengatiko intzidentzia zein hilkortasunean, ez kolon ondestekoan, ez biriketakoan, ez bularrekoan, ez prostatan, ez eta 65 urtetik beherakoan minbiziagatiko hilkortasunean ere.

Hipertentsio arterialaren, hiperlipidemiaren eta diabetes mellitusaren prebalentziak EAeko antzekoak dira. Ez dago alderik ere ez ospitaleratze maiztasunean ez a kardiopatia iskemikoagatiko hilkortasunean ez gaizotasun zerebrobaskularreko hilkortasunean ere.

Alzheimer gaixotasunagatiko hilkortasuna EAekoa baino txikiagoa da gizonezkoengan. Bestelako demenziengatiko hilkortasuna eta gibelako zirroziagatiko ez dute alde esanguratsurik agertzen. BGBkren prebalentzia eta tuberkulosiaren prebalentzia EAeko antzekoak dira.

Buru hiltzeagatiko hilkortasuna eta hauen saiakerak ez dira esanguratsuki EAeko datuetatik alderatzen. Haurdunaldi eteteen maiztasuna txikiagoa da eskualdeko emakumeengan.

Adinari doitutako hilkortasuna EAekoaren antzekoa da bai gizon zein emakumeengan; heriotza zio handi guztietan ere.



**Zaintza Epidemiologikaren Unitatea**  
**Bizkaiko Lurralde Ordezkaritza**  
Rekalde zumardia, 39 A  
48008 BILBAO  
Tif. 94 403 1590  
epidemiologia-bizkaia@euskadi.eus

**Legenda**  
ESI / Eskualdea  
Kudeaketa Unitateak  
**Gabezi Indizea**  
I (Aberatsena)  
II  
III  
IV  
V (Txiroena)

**Legenda**  
ESI / Eskualdea  
Kudeaketa Unitateak  
**64 urtetik gorakoek %**  
%12 - 16,99 (gazteena)  
%17 - 17,99  
%18 - 19,99  
%20 - 21,99  
%22 - 32 (zaharrena)

**GABEZIA**

**ZAHARTZEA**

Gaia	Erakuslea	EAE	Bizkaia	Barrualde	Basauri aldea	Durango aldea	ARRATIA-ETXEBARRI-GALDAKAO	Gernika aldea	Aiaraldea
<b>DETERMINANTE SOZIO-DEMOGRAFIKOAK</b>									
Pobrezia	Errenta; familien batez besteko errenta (€). Eustat <sup>(1)</sup>	41 104	42 607	42 798	38 849	44 224	42 116	47 618	37 894
Langabezia	Langabezia; tasa (% erregistratutako langabezia). Lanbide <sup>(2)</sup>	15,33	16,32	16,81	17,60	9,06	38,55	9,76	11,94
Hezkuntza	Bigarren Hezkuntza maila bukatu gabeko populazioa; 10 urtetik gorakoak eta ikasten ez daudenak (%). Eustat <sup>(1)</sup>	40,46	40,44	43,87	46,38	44,22	41,64	43,06	40,65
<b>BIZITZA-ESTILO DETERMINANTEAK</b>									
Tabako kontsumoa	Erretzaileak; gizonak; prebalentzia (%) <sup>(4)</sup>	24,1	25,6	24,4	24,4-26,6	24,4-26,6	24,4-26,6	23,6-24,4 24,4-26,6	24,4-26,6
	Erretzaileak; emakumeak; prebalentzia (%) <sup>(4)</sup>	18,7	18,3	15,5	13,4-15,1 15,1-16,7	13,4-15,1 15,1-16,7	13,4-15,1 15,1-16,7	13,4-15,1 15,1-16,7	13,4-15,1
Alkoholaren arriskua kontsumoa	Epe luzerako arrisku altuko kontsumoa; gizonak; prebalentzia (%) <sup>(4)</sup>	25,1	25,1	25,9	25,5-27,4 27,4-33,4	23,8-25,5 25,5-27,4	25,5-27,4	23,8-25,5 27,4-33,4	25,5-27,4 27,4-33,4
	Epe luzerako arrisku altuko kontsumoa; emakumeak; prebalentzia (%) <sup>(4)</sup>	14,7	14,3	14,9	12,6-13,7 15,4-16,7	12,6-13,7 16,7-19,3	12,6-13,7 16,7-19,3	12,6-13,7 19,3-27,4	13,7-15,4
Dieta onuragarria	Fruta/barazki eguneroko kontsumoa; gizonak; prebalentzia (%) <sup>(4)</sup>	64,5	62,8	67,4	65,2-69,5 69,5-73,1	57,6-61,4 73,1-83,0	57,6-61,4 69,5-73,1	57,6-61,4 61,4-65,2	73,1-83,0
	Fruta/barazki eguneroko kontsumoa; emakumeak; prebalentzia (%) <sup>(4)</sup>	73	72,2	75	67,0-69,8 74,2-77,0	54,0-67,0 80,5-84,8	72,1-74,2 77,0-80,5	67,0-69,8 72,1-74,2	77,0-80,5
Jarduera fisikoa	Lantoki edo ikastetxerako joan-etorri aktiboa; gizonak; prebalentzia (%) <sup>(4)</sup>	16,5	16,4	10,5	6,3-10,4 10,4-12,7	6,3-10,4 10,4-12,7	6,3-10,4 10,4-12,7	6,3-10,4 20,0-26,8	6,3-10,4
	Lantoki edo ikastetxerako joan-etorri aktiboa; emakumeak; prebalentzia (%) <sup>(4)</sup>	22,9	20,9	21,0	15,9-18,3 21,3-23,3	18,3-21,3 28,0-31,6	11,1-15,9 18,3-21,3	11,1-15,9 31,6-46,9	21,3-23,3 23,3-28,0
Obesitatea	Obesitate; gizonak; prebalentzia (%) <sup>(4)</sup>	14,1	14,5	16,4	14,5-16,3	13,7-14,5 16,3-19,3	16,3-19,3	14,5-16,3 16,3-19,3	14,5-16,3
	Obesitate; emakumeak; prebalentzia (%) <sup>(4)</sup>	12,3	12,8	14,0	13,5-14,3 14,3-18,8	13,5-14,3 14,3-18,8	12,8-13,5 13,5-14,3	12,3-12,8 13,5-14,3	13,5-14,3 14,3-18,8
<b>BIZI –IRAUPENA</b>									
Bizi iraupena	Bizi-iraupena jaiotzan. Gizonak (urteak) <sup>(3)</sup>	79,54	79,21	79,44	79,18	79,61	79,12	79,49	79,80
	Bizi-iraupena jaiotzan. Emakumeak (urteak) <sup>(3)</sup>	86,43	86,28	86,11	86,84	85,96	86,56	85,65	85,83
	Bizi-iraupena 65 urtetan. Gizonak (urteak) <sup>(3)</sup>	18,86	18,67	18,74	19,45	18,49	18,36	18,26	19,38
	Bizi-iraupena 65 urtetan. Emakumeak (urteak) <sup>(3)</sup>	23,9	23,81	23,53	24,53	23,29	23,72	22,91	23,62
<b>MORBI-MORTALITATE OROKORRA</b>									
Osasun pertzepzioa	Norberaren osasuna txartzat dutenak; gizonak; prebalentzia (%) <sup>(4)</sup>	16,7	16,0	16,2	14,2-14,9 14,9-15,5	13,6-14,2 16,2-17,1	14,2-14,9	13,6-14,2 17,1-24,3	15,5-16,2 16,2-17,1
	Norberaren osasuna txartzat dutenak; emakumeak; prebalentzia (%) <sup>(4)</sup>	19,6	22,1	22,2	22,0-23,5 26,0-29,4	20,1-22,0 22,0-23,5	23,5-26,0 26,0-29,4	18,6-20,1 26,0-29,4	20,1-22,0
Ospitalizazioa	Ospitalen frekuentzia, kausa oro. /1000 <sup>(5)</sup>	145,13	138,67	131,36	134,42	129,12	137,43	129,74	127,87
Hilkortasuna	Hilkortasuna, kausa oro; hilkortasun tasa /100 000 <sup>(3)</sup>	909,55	923,2	933,89	885,97	947,37	936,12	975,58	917,57
<b>MORBI-MORTALITATEA, KAUSA ESPEZIFIKOAK</b>									
Minbizi, hilkortasuna gazteengan	Minbizi; gizonak, <65 urte; hilkortasun tasa /100 000 <sup>(3)</sup>	114,55	119,43	115,11	145,67	104,39	112,96	99,98	117,32
	Minbizi; emakumeak, <65 urte; hilkortasun tasa /100 000 <sup>(3)</sup>	67,64	68,41	63,91	69,27	61,62	56,22	59,08	77,73
Minbizi kokapen nagusienetan: kolon-ondeste, birrikak, bularra, prostata	Kolon-ondeste minbizi; gizonak; intzidentzi tasa /100 000 <sup>(6)</sup>	125,69	131,18	114,52	127,22	111,05	120,85	112,48	98,05
	Kolon-ondeste minbizi; gizonak; hilkortasun tasa /100 000 <sup>(3)</sup>	49,11	51,73	45,58	43,24	48,76	46,68	41,33	48,61
	Kolon-ondeste minbizi; emakumeak; intzidentzi tasa /100 000 <sup>(6)</sup>	68,99	72,42	61,79	62,48	69,77	58,72	54,50	58,90
	Kolon-ondeste minbizi; emakumeak; hilkortasun tasa /100 000 <sup>(3)</sup>	27,33	28,34	24,53	26,17	30,30	22,54	18,11	21,27
	Birikako minbizi; gizonak; intzidentzi tasa /100 000 <sup>(6)</sup>	103,53	110,06	97,93	119,78	88,3	108,00	81,49	97,14
	Birikako minbizi; gizonak; hilkortasun tasa /100 000 <sup>(3)</sup>	84,61	90,48	86,24	108,32	80,57	102,66	68,77	71,82
	Birikako minbizi; emakumeak; intzidentzi tasa /100 000 <sup>(6)</sup>	26,61	28,69	21,76	22,97	20,46	18,70	27,77	15,82
	Birikako minbizi; emakumeak; hilkortasun tasa /100 000 <sup>(3)</sup>	21,08	21,46	18,39	21,78	17,44	16,02	23,00	10,76
	Bularreko minbizi; emakumeak; intzidentzi tasa /100 000 <sup>(6)</sup>	124,72	124,11	123,67	125,04	121,15	122,91	120,39	134,32
	Bularreko minbizi; emakumeak; hilkortasun tasa /100 000 <sup>(3)</sup>	29,58	30,79	27,82	27,98	28,47	24,05	25,22	35,91
Prostatiko minbizi; gizonak; intzidentzi tasa /100 000 <sup>(6)</sup>	154,66	143,34	125,76	128,55	123,59	132,68	121,99	122,07	

Gaia	Erakuslea	EAE	Bizkaia	Barrualde	Basauri aldea	Durango Aldea	ARRATIA-ETXEB-GAL	Gernika aldea	Aiaraldea
	Hipertentsio arteriala; gizonak; prebalentzia (%) <sup>(7)</sup>	17,38	18,06	18,81	19,68	17,49	18,26	20,99	18,00
	Hipertentsio arteriala; emakumeak; prebalentzia (%) <sup>(7)</sup>	17,63	18,56	19,20	20,23	17,86	18,51	20,99	18,89
	Hiperlipidemiak; gizonak; prebalentzia (%) <sup>(7)</sup>	14,04	15,26	15,12	17,55	13,52	15,32	14,93	14,37
Gaixotasun kardiobaskul.: hipertentsio arteriala, hiperlipidemiak, kardiopatia iskemikoa, garun hodietako gaixotasuna	Hiperlipidemiak; emakumeak; prebalentzia (%) <sup>(7)</sup>	13,09	15,32	14,73	17,61	13,08	14,29	14,93	13,86
	Kardiopatia iskemikoa; gizonak; ospitaletako alden tasa /100 000 <sup>(5)</sup>	384,57	373,44	371,51	458,58	330,62	407,11	286,48	407,73
	Kardiopatia iskemikoa; gizonak; hilkortasun tasa /100 000 <sup>(3)</sup>	83,86	90,15	88,17	83,74	90,78	83,17	95,83	87,43
	Kardiopatia iskemikoa; emakumeak; ospitaletako alden tasa /100 000 <sup>(5)</sup>	129,45	128,77	117,68	138,86	93,97	132,62	107,89	129,92
	Kardiopatia iskemikoa; emakumeak; hilkortasun tasa /100 000 <sup>(3)(7)</sup>	49,34	51,79	56,53	42,46	63,52	52,14	63,38	58,91
	Garun hodietako gaix.; gizonak; ospitaletako alden tasa /100 000 <sup>(5)</sup>	299,58	282,89	301,75	270,78	322,41	345,67	285,22	288,92
	Garun hodietako gaix.; gizonak; hilkortasun tasa /100 000 <sup>(3)</sup>	57,99	58,81	62,27	52,75	66,64	55,26	75,21	57,63
	Garun hodietako gaix.; emakumeak; ospitaletako alden tasa /100 000 <sup>(5)</sup>	253,65	230,54	249,94	246,46	243,62	293,45	236,05	244,83
	Garun hodietako gaix.; emakumeak; hilkortasun tasa /100 000 <sup>(3)</sup>	72,65	75,95	81,08	75,01	81,54	85,67	83,89	80,00
Arnas bideetako gaixotasunak: BGBK, tuberkulosia	Biriketako gaixot. butxatzaile kronikoa; gizonak; prebalentzia (%) <sup>(7)</sup>	2,04	2,08	1,95	2,06	2,00	1,73	1,84	2,23
	Biriketako gaixot. butxatzaile kronikoa; emakumeak; prebalentzia (%) <sup>(7)</sup>	0,87	0,86	0,69	0,72	0,67	0,63	0,71	0,71
	Tuberkulosia; batez besteko urteko tasa /100 000 <sup>(8)</sup>	16,39	15,76	13,38	11,45	15,68	16,12	14,24	6,75
Nerbio-sistemako gaixotasunak: Alzheimer, demenziak, baskularrak eta besteak	Alzheimer; gizonak; hilkortasun tasa /100 000 <sup>(3)</sup>	17,69	18,13	17,37	22,34	17,04	10,00	16,57	18,95
	Alzheimer; emakumeak; hilkortasun tasa /100 000 <sup>(3)</sup>	42,44	40,34	41,09	36,78	41,79	41,46	41,50	45,27
	Dementziak; gizonak; hilkortasun tasa /100 000 <sup>(3)</sup>	33,72	35,02	30,76	33,29	35,29	32,04	30,85	16,12
	Dementziak; emakumeak; hilkortasun tasa /100 000 <sup>(3)</sup>	64,58	65,54	60,55	56,45	73,10	54,22	64,90	39,72
Liseri aparatoko gaixotasunak: gibelego zirrosia	Gibelego zirrosia; gizonak; hilkortasun tasa /100 000 <sup>(3)</sup>	18,34	19,14	14,70	12,51	13,72	17,46	17,17	14,33
	Gibelego zirrosia; emakumeak; hilkortasun tasa /100 000 <sup>(3)</sup>	7,35	7,81	6,49	8,45	4,59	7,00	5,85	7,23
Gaixotasun endokrinoak: diabetes mellitus	Diabetes mellitus; gizonak; prebalentzia (%) <sup>(7)</sup>	6,84	5,85	5,73	6,72	5,08	5,73	5,11	6,37
	Diabetes mellitus; emakumeak; prebalentzia (%) <sup>(7)</sup>	4,73	4,83	4,69	5,68	4,01	4,69	3,92	5,47
Kanpo-kausak: femur-lepoko hausturak, trafikoko istripuak, suizidioa	Femur-lepo hausturak, >65 urte; ospitaleko alden tasak /100 000 <sup>(5)</sup>	538,94	545,2	551,67	457,57	615,66	476,34	670,86	479,01
	Trafiko istripuak; hilkortasun tasa /100 000 <sup>(3)</sup>	4,25	4,16	5,50	5,46	4,40	7,04	4,50	7,20
	Suizidio saiakerak; ospitaleko alden tasak /100 000 <sup>(5)</sup>	23,42	15,24	20,95	29,83	14,38	20,23	15,03	32,36
	Suizidioa; hilkortasun tasa /100 000 <sup>(3)</sup>	7,61	7,25	7,16	8,44	7,85	5,39	5,32	8,78
<b>TALDE AHULAK</b>									
Emakumeak	Borondatezko haurdunaldi etenak; tasa /1000 haurdunaldi <sup>(10)</sup>	9,72	9,90	6,18	7,70	6,01	6,12	6,26	4,50
Babesa	Babes sozial afektibo eskasa; gizonak; prebalentzia (%) <sup>(4)</sup>	25,2	26,0	24,0	20,2-23,0 31,8-36,0	23,0-26,2 36,0-51,0	16,0-20,2 23,0-26,2	10,1-16,0 36,0-51,0	16,0-20,2 20,2-23,0
	Babes sozial afektibo eskasa; emakumeak; prebalentzia (%) <sup>(4)</sup>	24,0	23,3	22,0	21,0-23,4 23,4-25,5	27,3-29,5 29,5-44,5	18,2-21,0	18,2-21,0 27,3-29,5	18,2-21,0 21,0-23,4

(1) Eustat - Euskal Estatistika Erakundea - Instituto Vasco de Estadística. (2013)

(2) Lanbide. Eneplegu eta Gizarte Politiketako Saila. (2016ko ots.)

(3) Hilkortasun Erregistroa (2009-2013)

(4) Osasun Inkesta 2013 (EAEIO): Osasun Saila. Eusko Jaurlaritzak. Plangintza, Antolamendu eta Ebaluazio Sanitarioko zuzendaria

(5) Ospitaletako Alta Erregistroa (OAE): Osasun Saila. Eusko Jaurlaritzak. Osasun Publikoko Zuzendaritza eta Plangintza, Antolamendu eta Ebaluazio Sanitarioko zuzendaria (2012-2014 hirurtekoa)

(6) Euskadiko Minbizi Erregistroa (RCME): Osasun Saila. Eusko Jaurlaritzak. Osasun Publikoko Zuzendaritza eta Plangintza, Antolamendu eta Ebaluazio Sanitarioko zuzendaria. (2008-2012 bosturtekoa)

(7) Osabideko Kronikoen Erregistroa. Prebalentzia tasa gordina (2011)

(8) Aitoritu Beharreko Gaixotasunen Erregistroa (ABG) (2010-2014)

(9) Jaiotzen Erregistroa (2012)

(10) Haurdunaldiaren Borondatezko Etenduraren erregistroa (HBE) (2012)

Erakunde Sanitario Integratuetako, Bizkaiko eta osasun-eremuetako tasak, EAEko adinari estandarizatuak daude, konparazioak egin ahal izateko.

EAEko balorea baino txarragoa (%95eko konfiantza tartean)

(4) Oinarritzko Osasun eremuren bat EAEko 10 txarren artean dago.

EAEko balorea baino hobea (%95eko konfiantza tartean)

(4) Oinarritzko Osasun eremuren bat EAEko 10 onenen artean dago.

Arratia-Etxebarri-Galdakao hurrengo oinarritzko osasun eremuak hartzen ditu EAEOn: ARRATIA, GALDAKAO eta ETXEBARRI.

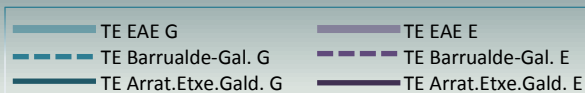
- ARRATIA-k hurrengo udalerriak hartzen ditu: ARANTZAZU, AREATZA, ARTEA, BEDIA, DIMA, IGORRE, LEMOA eta ZEANURI.

- GALDAKAO-k hurrengoak hartzen ditu: GALDAKAO eta LARRABETZU.

- ETXEBARRI.

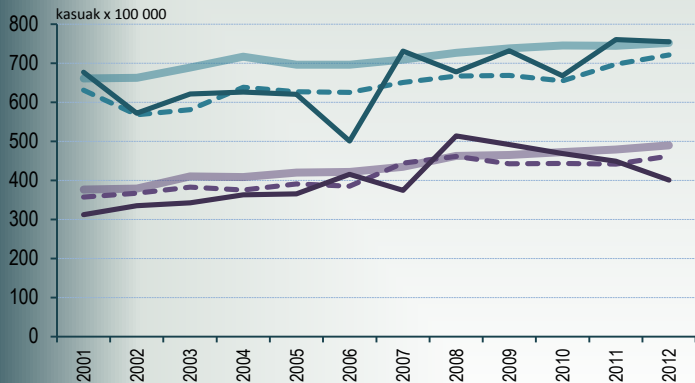
# Erakusleen bilakaera

TASA ESTANDARIZATUAK EAEKO POPULAZIOARI DOITUAK



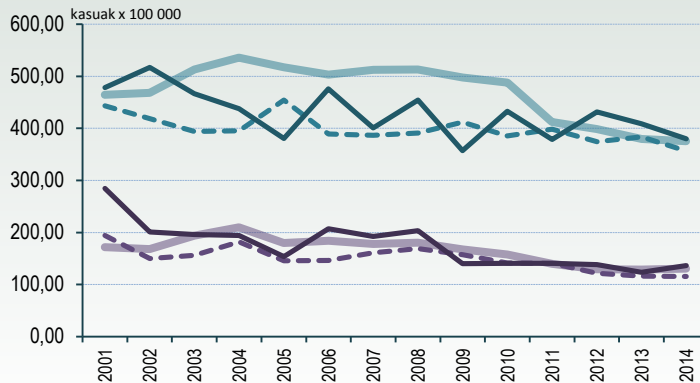
## Minbizia. Kokapen guztiak

Intzidentzia tasa estandarizatuak



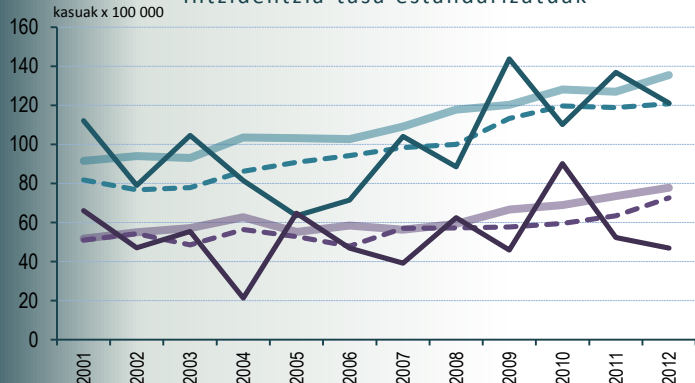
## Kardiopatia iskemikoa

Frekuentazio tasa estandarizatuak



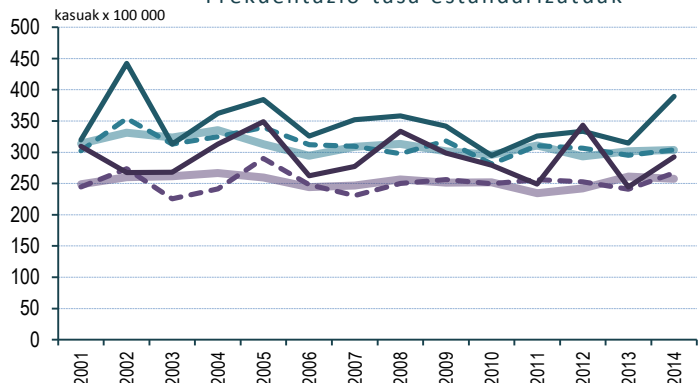
## Kolon-ondesteko minbizia

Intzidentzia tasa estandarizatuak



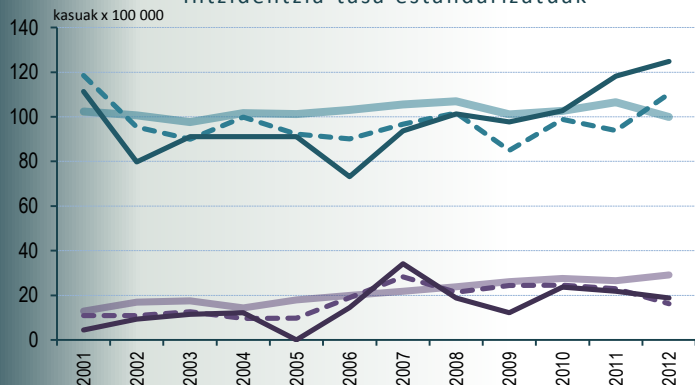
## Garun-hodietako gaixotasuna

Frekuentazio tasa estandarizatuak



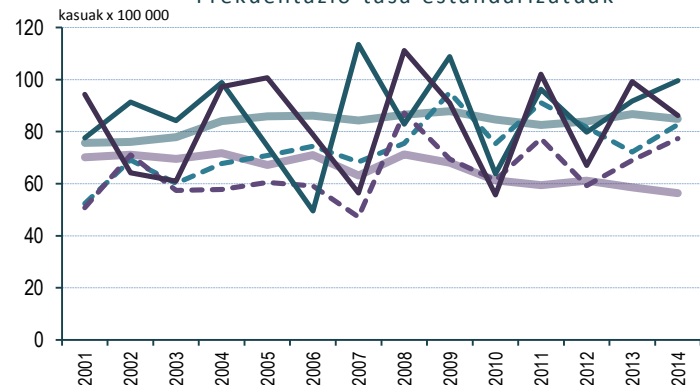
## Birikako minbizia

Intzidentzia tasa estandarizatuak



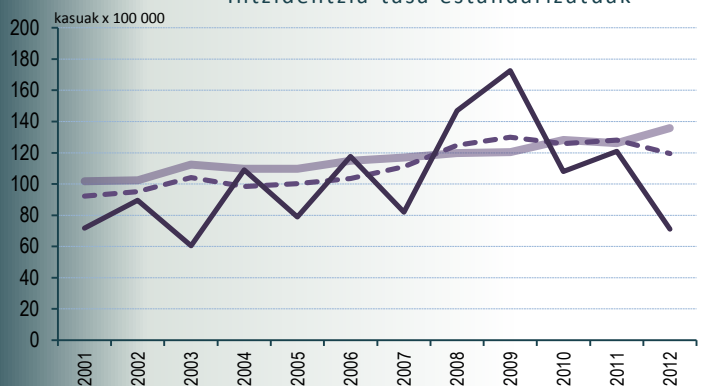
## Diabetes mellitus

Frekuentazio tasa estandarizatuak



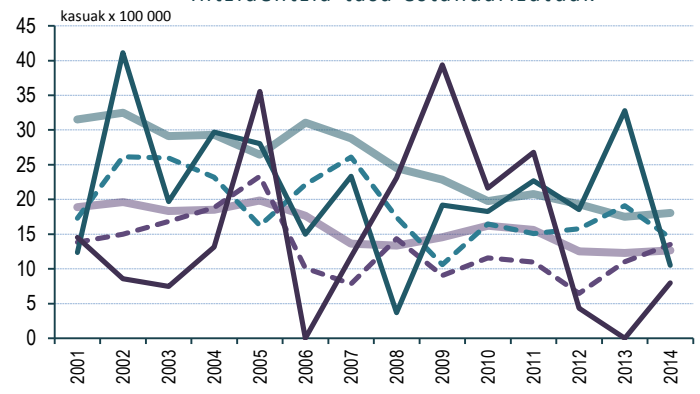
## Emakumeen bularreko minbizia

Intzidentzia tasa estandarizatuak



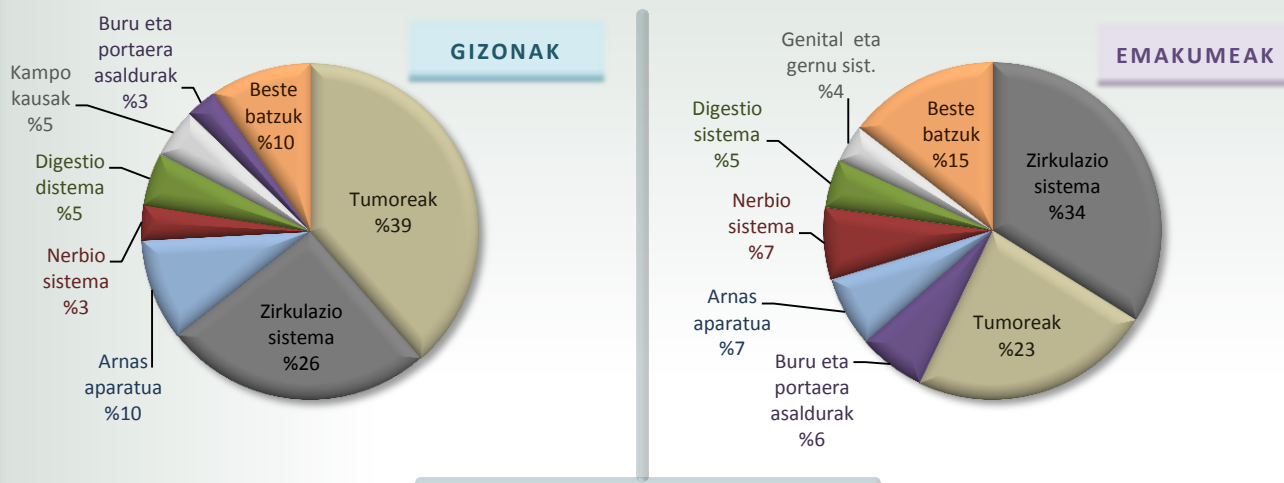
## Tuberkulosia

Intzidentzia tasa estandarizatuak





### HILKORTASUN PROPORZIONALA HILDAKOAK (%) SEXUZ ETA KAUSA-TALDE NAGUSIEZ



### KAUSAREN ARABERAKO HILDAKOAK ETA TASAK (19 talde nagusiak) ARRATIA-ETXEBARRI-GALDAKAO 2009-2013

	GIZONAK				EMAKUMEAK			
	Heriotzak	Tasa Gordi.	Tasa Estand.	Tasa EAE	Heriotzak	Tasa Gordi.	Tasa Estand.	Tasa EAE
Gaix. infektzioak eta parasitarioak (I)	21	15,46	17,25	14,43	21	15,19	18,33	15,00
Tumoreak (II)	454	334,30	382,65	358,81	227	164,17	189,96	207,04
Odoleko eta org. hemat. gaix.; asa. imm. (III)	6	4,42	5,30	3,08	5	3,62	4,39	4,15
Gaix. endokri., nutrizio eta metabolikoak (IV)	28	20,62	24,49	24,17	35	25,31	30,57	32,94
Buru eta portaera asaldurak (V)	35	25,77	32,04	35,86	63	45,56	56,91	66,04
Nerb.sist., begi eta belarriko gaix. (VI,VII,VIII)	39	28,72	34,37	42,56	67	48,46	59,80	65,46
Zirkulazio-sistemako gaixotasunak (IX)	305	224,59	263,68	254,50	331	239,38	295,74	265,85
Arnas aparatuko gaixotasunak (X)	115	84,68	102,57	94,66	66	47,73	58,67	72,97
Digestio sistemako gaixotasunak (XI)	60	44,18	51,64	46,60	45	32,54	39,17	39,78
Larruazal eta azalpeko ehuneko gaixot. (XII)	5	3,68	4,42	1,59	2	1,45	1,61	2,77
Sist. osteo. eta ehun konjuntiboko gaix. (XIII)	11	8,10	9,84	5,99	9	6,51	7,96	12,09
Genital eta gernu sistemako gaixot.(XIV)	17	12,52	15,19	18,37	36	26,04	32,53	19,87
Haurdunaldia, erditzea eta ondoko aroa (XV)	-	-	-	-	0	-	-	0,02
Gaixotasun perinatalak (XVI)	1	0,74	0,61	1,40	3	2,17	2,00	1,35
Sortzetiko malf. defor., eta an. kromos. (XVII)	2	1,47	1,27	2,08	4	2,89	2,71	1,67
Gaizki definitutako kausak (XVIII)	23	16,94	20,20	17,58	36	26,04	32,44	28,70
Kanpo kausak (XIX)	56	41,24	44,26	43,45	27	19,53	23,33	20,97
<b>GUZTIRA</b>	<b>1178</b>	<b>867,42</b>	<b>1009,77</b>	<b>965,12</b>	<b>977</b>	<b>706,58</b>	<b>856,13</b>	<b>856,67</b>

\* Arratia-Etxebarri-Galdakao eremuko hilkortasuna EAEkoaren antzekoa da.

## ADIERAZLEAK EREMU TXIKI, OINARRIZKO OSASUN-EREMU ETA UDALERRIEN ARABERA

### 1. ADIERAZLE SOZIOEKONOMIKOAK UDALERRIEN ARABERA 2001

[http://www.osakidetza.euskadi.eus/r85-pkosag06/eu/contenidos/informacion/indica\\_socioeco\\_muni\\_2001/eu\\_priva/index.html](http://www.osakidetza.euskadi.eus/r85-pkosag06/eu/contenidos/informacion/indica_socioeco_muni_2001/eu_priva/index.html)

### 2. OSASUN PROFILA EAEOI-2013, BARRUALDE-GALDAKAO ESI

[http://www.osakidetza.euskadi.eus/contenidos/informacion/encuesta\\_salud\\_publicaciones/eu\\_escav13/adjuntos/Barrualde\\_Galdakao.pdf](http://www.osakidetza.euskadi.eus/contenidos/informacion/encuesta_salud_publicaciones/eu_escav13/adjuntos/Barrualde_Galdakao.pdf)

### 3. 2013KO OSASUNAREN EUSKAL INKESTAREN ATLASA OINARRIZKO OSASUN-EREMUEN ARABERA

[http://www.osakidetza.euskadi.eus/contenidos/informacion/encuesta\\_salud\\_publicaciones/es\\_escav13/adjuntos/AtlasEremuTxiki.pdf](http://www.osakidetza.euskadi.eus/contenidos/informacion/encuesta_salud_publicaciones/es_escav13/adjuntos/AtlasEremuTxiki.pdf)

### 4. EUSKAL AUTONOMIA ERKIDEGOKO MINBIZIAREN HERRIZ HERRIKO ATLASA

[http://www.osakidetza.euskadi.eus/contenidos/informacion/epidemiologica\\_publicaciones/es\\_epidemi/adjuntos/Atlas%20del%20Cancer.pdf](http://www.osakidetza.euskadi.eus/contenidos/informacion/epidemiologica_publicaciones/es_epidemi/adjuntos/Atlas%20del%20Cancer.pdf)

### 5. EREMU TXIKIETAKO HILKORTASUNAREN BILAKAERA (1996-2001 ETA 2002-2007)

[http://www.osakidetza.euskadi.eus/r85-pkosag01/eu/contenidos/informacion/evo\\_morta\\_sec/eu\\_evomorta/index.html](http://www.osakidetza.euskadi.eus/r85-pkosag01/eu/contenidos/informacion/evo_morta_sec/eu_evomorta/index.html)

### 6. HILKORTASUNA, OINARRIZKO OSASUN-EREMUEN ARABERA 1996-2003

[http://www.osakidetza.euskadi.eus/r85-pkosag03/eu/contenidos/informacion/morta9603\\_zbs/eu\\_mortazbs/index.html](http://www.osakidetza.euskadi.eus/r85-pkosag03/eu/contenidos/informacion/morta9603_zbs/eu_mortazbs/index.html)

### 7. BIZI-ITXAROPENAREN DESBERDINTASUNAK, OINARRIZKO OSASUN-EREMUEN ARABERA 2006-2010

[http://www.osakidetza.euskadi.eus/contenidos/informacion/osagin/eu\\_profesio/adjuntos/ot2015\\_1eus.pdf](http://www.osakidetza.euskadi.eus/contenidos/informacion/osagin/eu_profesio/adjuntos/ot2015_1eus.pdf)

### 8. EREMU TXIKIETAKO BIZI-ITXAROPENA JAIOTZEAN. 2001-2005 ALDIAN

[http://www.osakidetza.euskadi.eus/r85-pkosag07/eu/contenidos/informacion/espevida\\_zbs\\_0105/eu\\_espev/index.html](http://www.osakidetza.euskadi.eus/r85-pkosag07/eu/contenidos/informacion/espevida_zbs_0105/eu_espev/index.html)